

## Comune di: MARSICO NUOVO

**ANNO 2016**

Domande ammesse: **1345**

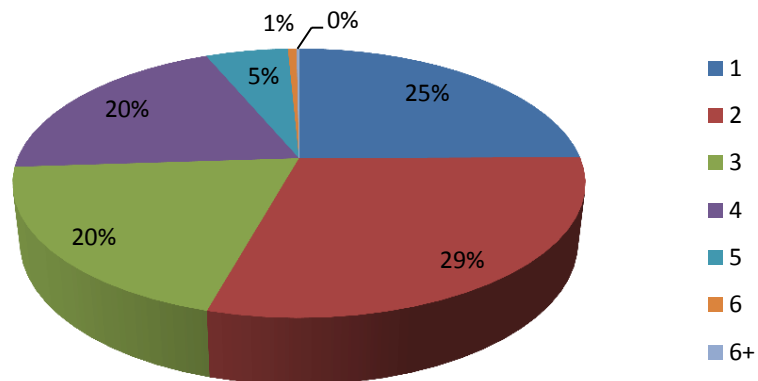
Totale contributo: **365.189,21**

contributo medio/pratica: **271,52**

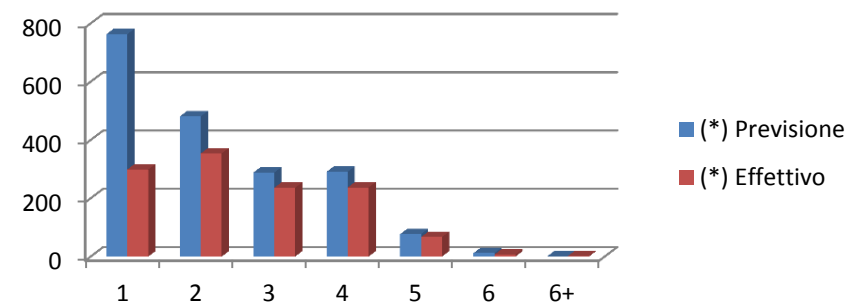
Abitanti: **4060**

Famiglie: **1850**

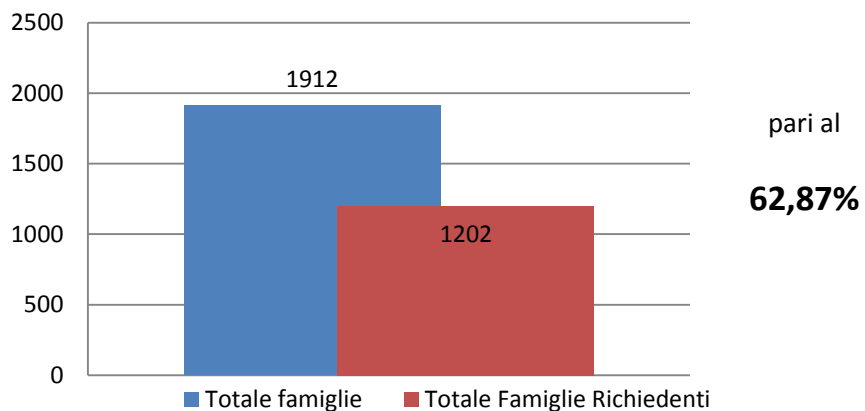
### Ripartizione per numero componenti nuclei familiari



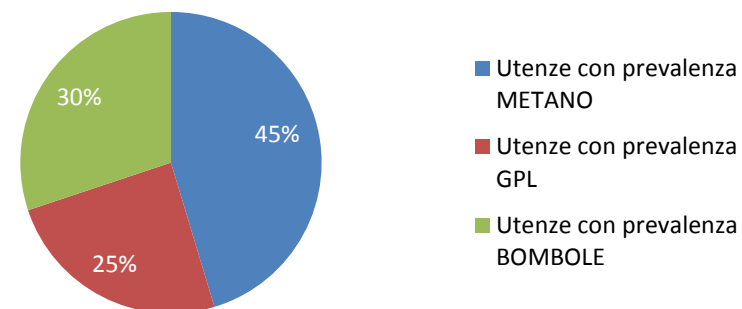
### Raffronto Domande previsione/effettive per numero componenti nuclei familiari



### Rapporto Famiglie Totali / Richiedenti



### Ripartizione Numero Utenze per tipologia di fornitura



**Comune di: MARSICO NUOVO**

**ANNO 2017**

Domande ammesse: **1327**

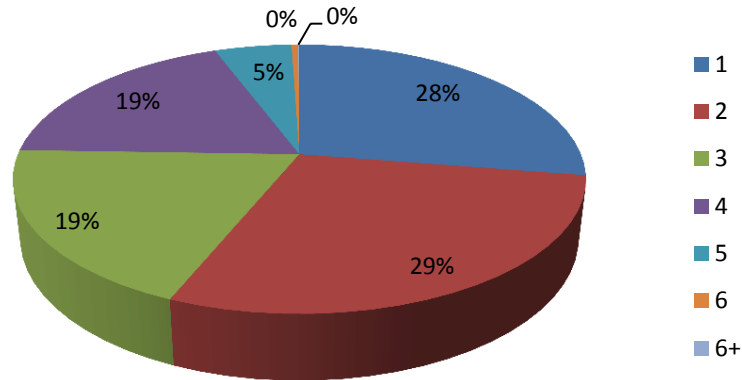
Totale contributo: **290.158,00**

contributo medio/pratica: **218,66**

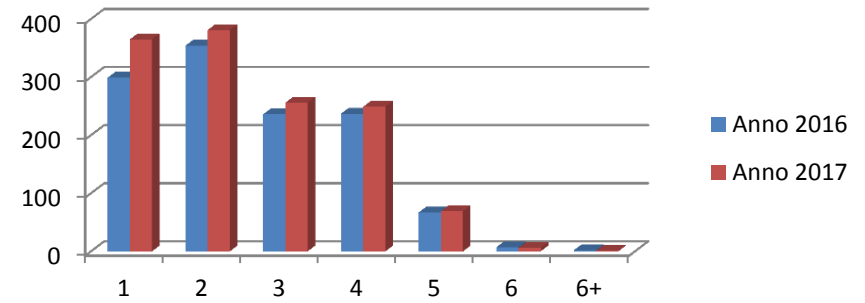
Abitanti: **3055**

Famiglie: **1885**

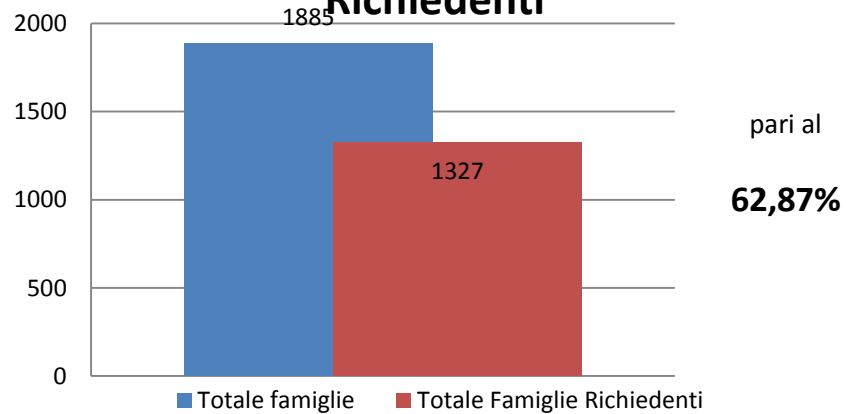
**Ripartizione per numero componenti nuclei familiari**



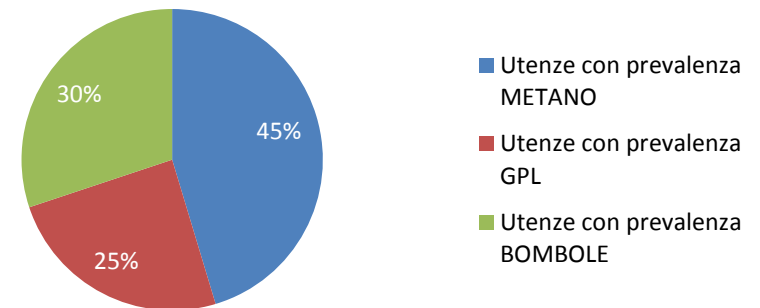
**Raffronto Domande Anni 2016/2017 per numero componenti nuclei familiari**



**Rapporto Famiglie Totali / Richiedenti**



**Ripartizione Numero UtENZE per tipologia di fornitura**



# Comune di: MARSICO NUOVO

**ANNO 2018**

Domande ammesse: **1309**

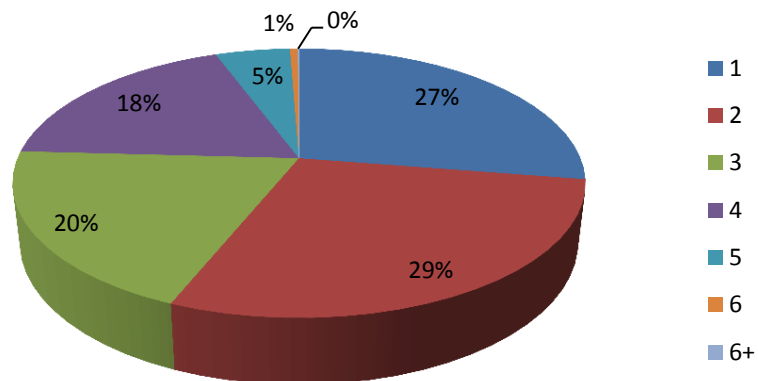
Totale contributo: **285.831,08**

contributo medio/pratica: **218,36**

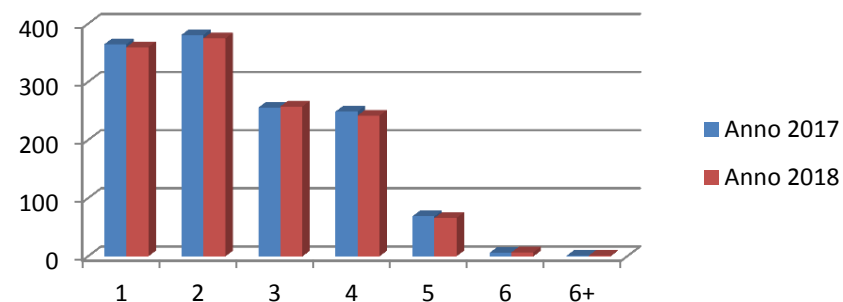
Abitanti: **4131**

Famiglie: **1876**

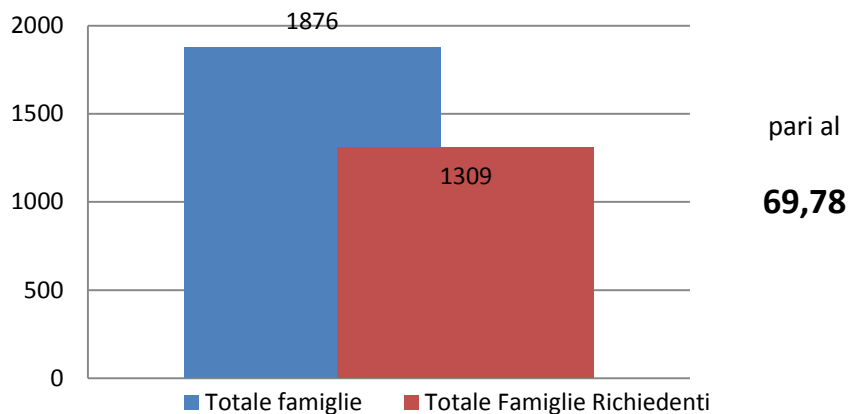
## Ripartizione per numero componenti nuclei familiari



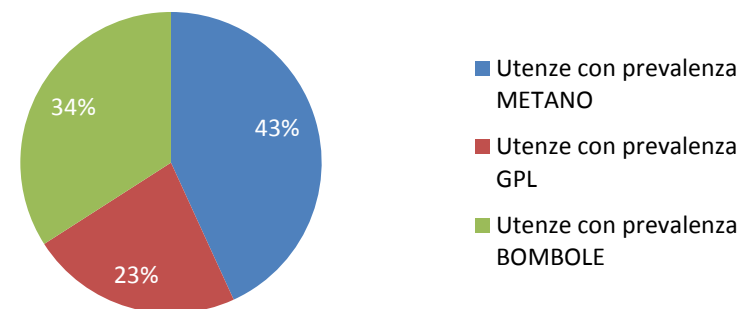
## Raffronto Domande Anni 2016/2017 per numero componenti nuclei familiari



## Rapporto Famiglie Totali / Richiedenti



## Ripartizione Numero Utenze per tipologia di fornitura



## Comune di: MARSICO NUOVO

**ANNO 2019**

Domande ammesse: **1347**

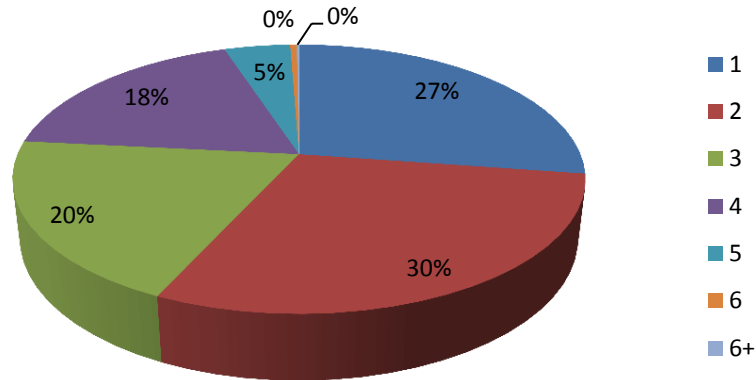
Totale contributo: **446.617,29**

contributo medio/pratica: **331,56**

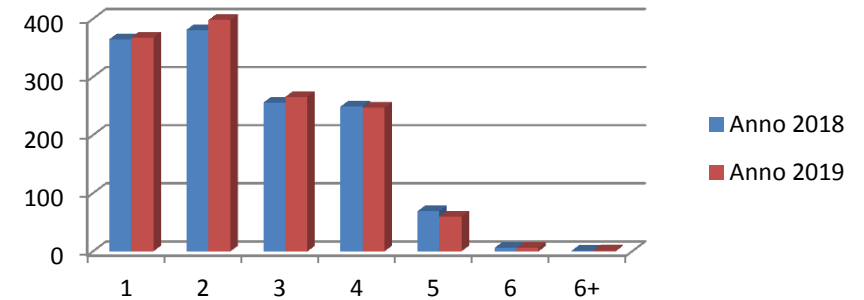
Abitanti: **4131**

Famiglie: **1876**

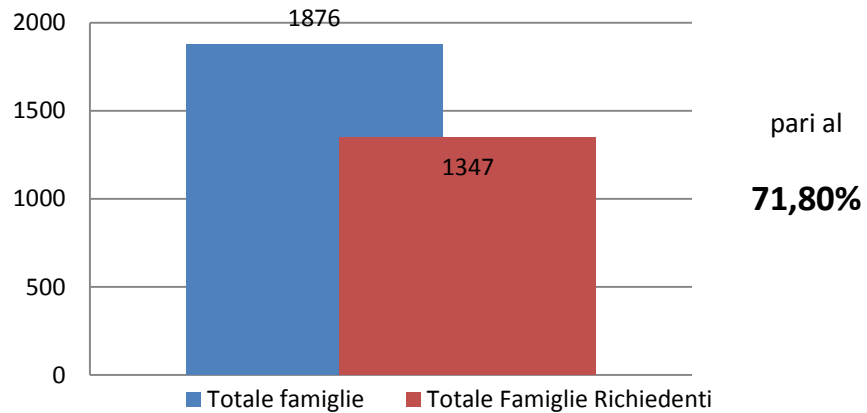
### Ripartizione per numero componenti nuclei familiari



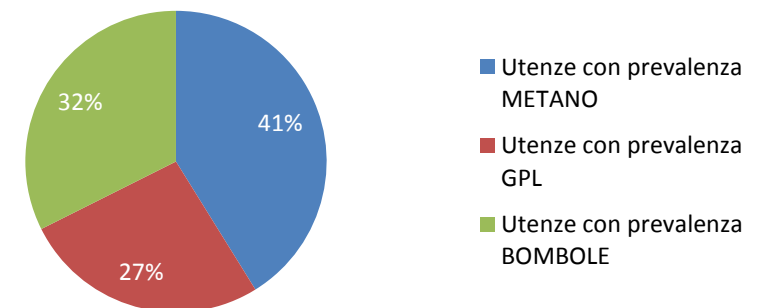
### Raffronto Domande Anni 2018/2019 per numero componenti nuclei familiari



### Rapporto Famiglie Totali / Richiedenti



### Ripartizione Numero Utenze per tipologia di fornitura



## Comune di: MARSICO NUOVO

**ANNO 2020**

Domande ammesse: **1345**

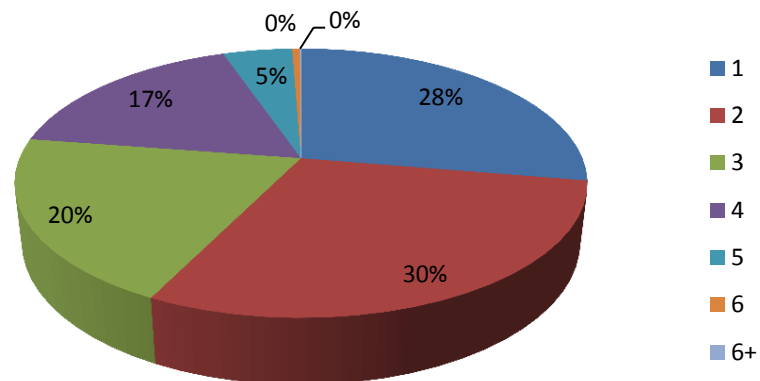
Totale contributo: **365.189,21**

contributo medio/pratica: **271,52**

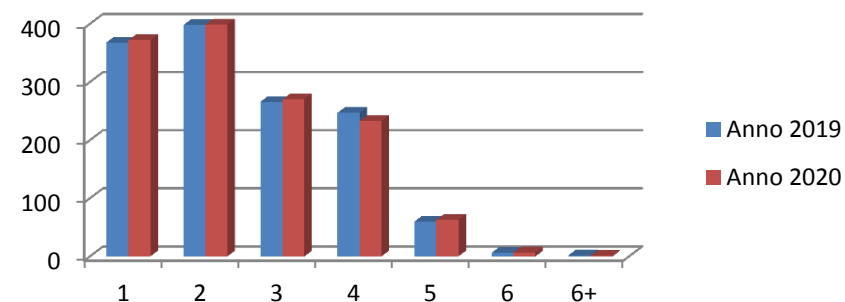
Abitanti: **4060**

Famiglie: **1850**

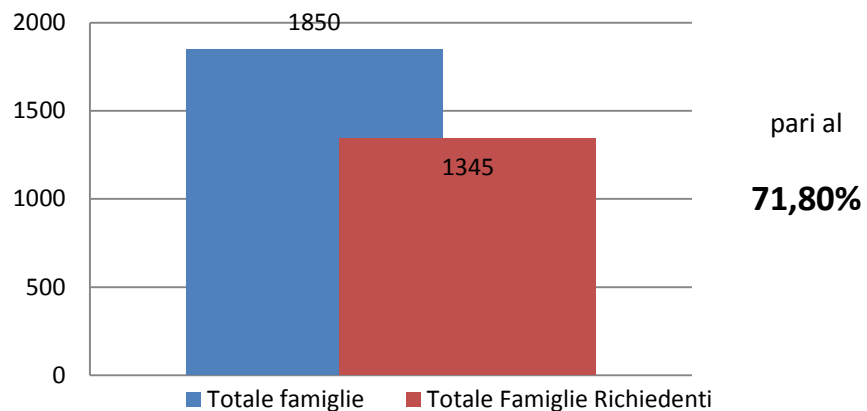
### Ripartizione per numero componenti nuclei familiari



### Raffronto Domande Anni 2019/2020 per numero componenti nuclei familiari



### Rapporto Famiglie Totali / Richiedenti



### Ripartizione Numero Utenze per tipologia di fornitura

